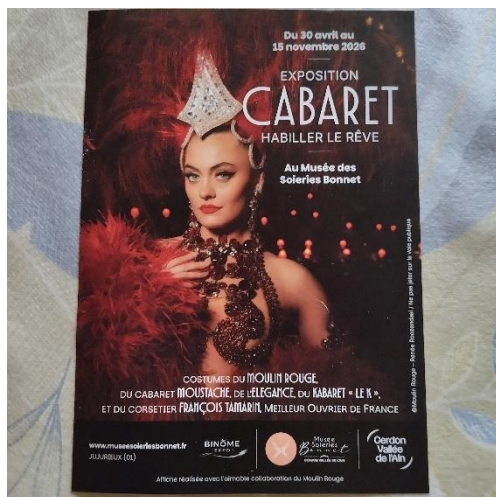


SORTIE DES ANCIENS le 26 JUIN 2026

Chers amis bonjour,

Pour cette sortie, je vous propose une excursion dans l'AIN, et plus précisément dans le BUGEY, au pied du JURA, dans les vignobles de CERDON et son célèbre vin rosé pétillant.

J'ai prévu au programme de la journée une première visite qui va intéresser les dames, puisqu'il s'agit du « Musée des Soieries BONNET » à JUJURIEUX, avec un thème cette année « l'exposition Cabaret » où figurent des costumes de grands cabarets tels LE MOULIN ROUGE, MOUSTACHE ou encore LE « K » et bien d'autres réalisations du savoir-faire de cette Maison renommée.



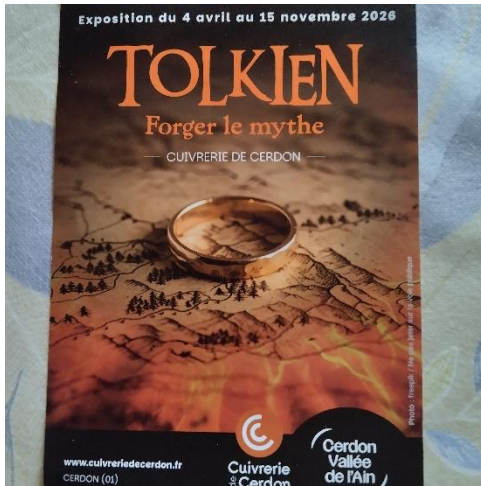
Puis la fin de matinée sera consacrée à la découverte des « GROTTES DE LA BALME SUR CERDON » (sans grande difficulté d'accès), durée de la visite, environ 1 heure. Plongée dans l'univers préhistorique

Le repas de midi sera pris au restaurant « LE PANORAMIQUE » situé à quelques kilomètres, dans le col du CERDON, avec une vue imprenable sur toute la vallée vigneronne.

Lors du retour dans le village, nous passerons devant le Monuments érigé à la gloire des « Résistants Maquisards » de la Région, et en mémoire de la prise en otage du village entier par les Allemands lors d'une offensive en février 1944où nous pourrons faire une halte.



Dans le village, ensuite, nous irons visiter la « CUIVRERIE » qui est restée dans son jus et demeure une curiosité industrielle, avec ses machines d'époque, en état de marche et ses réalisations destinées aux vignerons et autre clientèle.



Nous finirons la journée par une dégustation de pétillant chez un viticulteur et.... Plus si affinités !... (vente directe)

Je suggère que le regroupement des participants se fasse à 9h15/9h30 maxi, au parking de sortie de l'autoroute, à PONT D'AIN, jonction A40/A42, très proche du centre-ville où arrive aussi la D1075, venant de MÂCON via BOURG EN BRESSE, pour ceux qui arriveraient par cet itinéraire, ceci pour ne pas décaler l'ensemble de la journée qui est dense !

Compte tenu de l'affluence à cette période de l'année, entre les scolaires et autres groupes de touristes, il serait bon que nous connaissions les participants **le 30 mai dernier délai, pour** une visite qui aurait lieu le **vendredi 26 juin 2026**, date favorable après consultation des programmes connus des différents sites.

Les entrées au Musée et la Cuivrie sont au prix de 8 euros chacune. L'entrée aux Grottes est à 15,00 euros mais le guide est compris. Pour ce qui concerne le repas de midi, le menu serait le menu du jour, entrée +plat (avec choix viande ou poisson) + dessert au prix de 18,00 euros hors boissons. Les règlements se feront sur place individuellement.

**PS : J'attends vos inscriptions par sms à me faire parvenir à :
RENE GIRARD 06 79 06 21 32 ou par mail : rene.girard80@sfr.fr
Vous espérant nombreux ...**

Amitiés à tous et à bientôt,
René